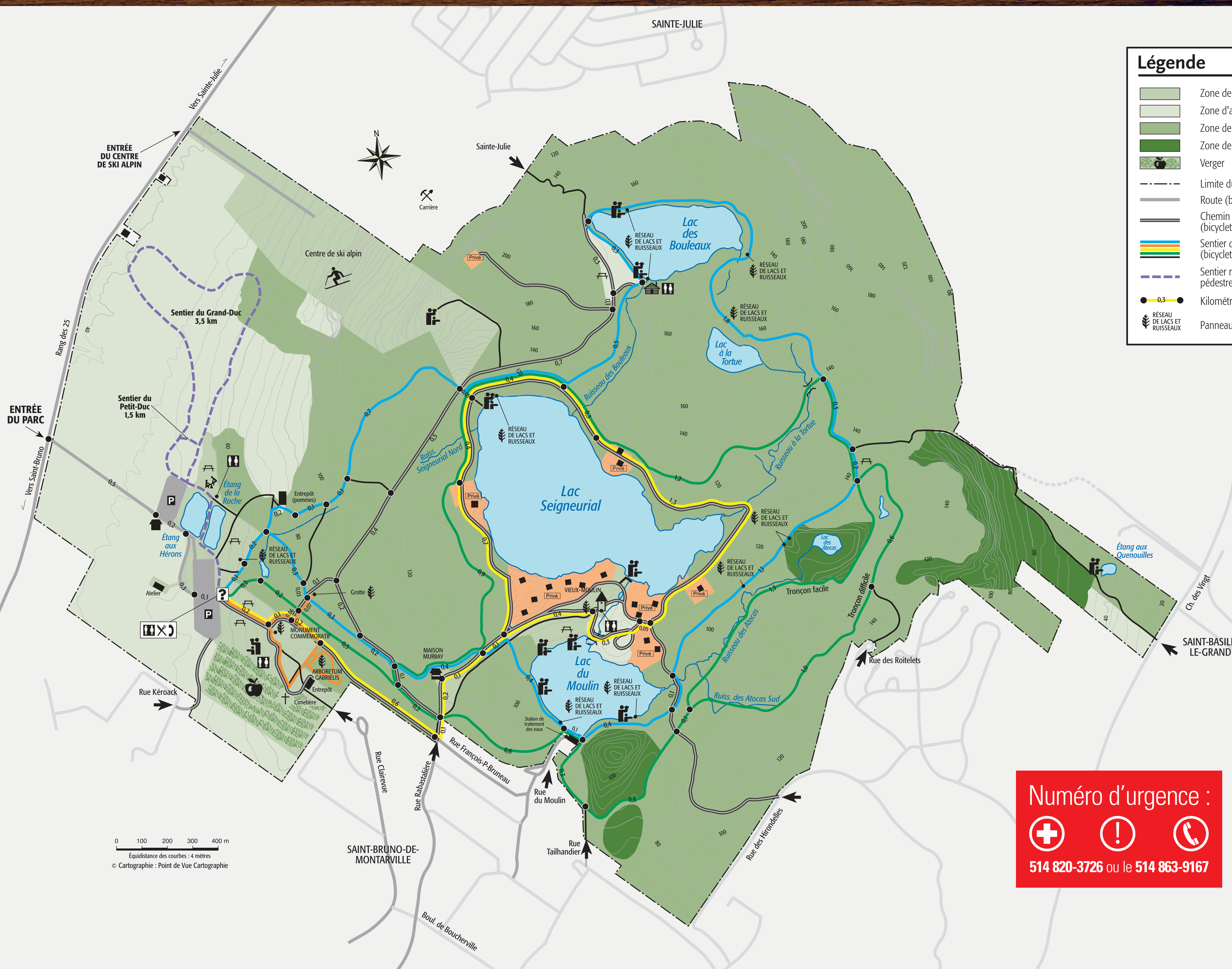


# PARC NATIONAL DU MONT-SAINT-BRUNO



### Légende

- Zone de services
- Zone d'ambiance
- Zone de préservation
- Zone de préservation extrême
- Verger
- Limite du parc
- Route (bicyclette autorisée)
- Chemin de service (bicyclette autorisée)
- Sentier de randonnée pédestre (bicyclette interdite)
- Sentier rustique de randonnée pédestre (bicyclette interdite)
- Kilométrage entre deux points
- Panneau de découverte
- Jeux pour enfants
- Pique-nique
- Point de vue panoramique
- Activité de découverte
- Casse-croûte
- Centre de découverte et de service
- Téléphone
- Toilettes
- Vieux-Moulin
- Poste de perception
- Maison Murray
- Relais
- Stationnement
- Accès secondaire

CIRCUITS SUGGÉRÉS		
Nom des sentiers	Longueur	Durée
<b>Sentiers du Petit-Duc et du Grand-Duc</b> Sentiers rustiques qui parcourent en alternance les milieux ouverts et forestiers favorisant particulièrement l'observation d'une grande diversité d'oiseaux.	1,5 km et 3,5 km	20 min et 1 h
<b>Sentier Saint-Gabriel</b> Pour les visiteurs intéressés à l'histoire humaine du parc. Vous pourrez visiter plusieurs aménagements reliés à la présence passée des Frères de Saint-Gabriel.	1,8 km	45 min
<b>Sentier Seigneurial</b> Une randonnée autour du plus grand lac du parc. Vous aurez l'occasion de passer au Vieux-Moulin et au pont des trois arches.	7 km	1 h 30
<b>Sentier Montérégien</b> Permet aux randonneurs de voir tous les ruisseaux du parc et de profiter du relief ondulé de la colline.	8,8 km	2 h
<b>Sentier des Lacs</b> Vous donne l'opportunité de voir les cinq lacs du parc national du Mont-Saint-Bruno et, qui sait, de peut-être planifier un pique-nique sur l'un des quais ou des belvédères.	8,8 km	2 h

**Numéro d'urgence :**  
+ ! ☎  
**514 820-3726 ou le 514 863-9167**

0 100 200 300 400 m  
 Équidistance des courbes : 4 mètres  
 © Cartographie : Point de Vue Cartographie